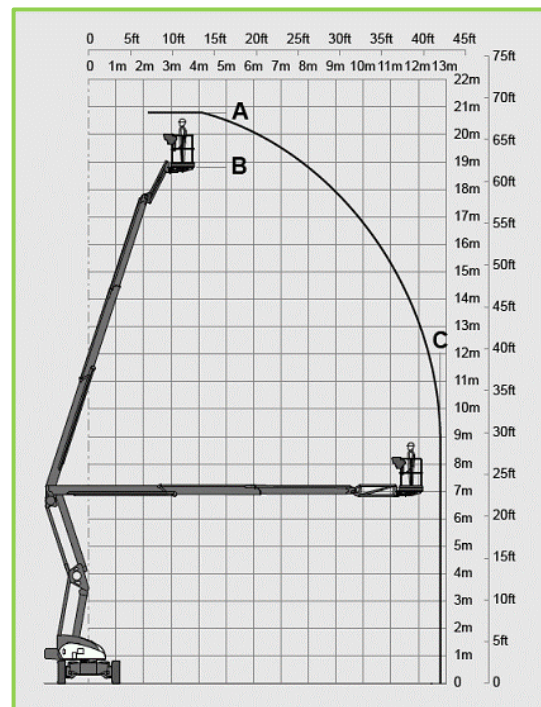


Gelenkteleskopbühne GTB 210-23 DEA

Arbeitshöhe max.	20,80 m
Standhöhe max.	18,80 m
Seitliche Reichweite max.	12,80 m *
Tragfähigkeit max.	225 kg (2 Personen)
Korbgröße	1,80 x 0,85 m
Knickpunkthöhe	7,00 m
Breite in Arbeitsstellung	2,27 m
Überhang b. drehen	0,50 m
Transportbreite	2,27 m
Transporthöhe	2,15 m
Transportlänge	6,70 m (5,30 m)
Eigengewicht	6660 kg
Antrieb	Batterie & Diesel

* ab Drehkranzmittelpunkt und lastabhängig



BESONDERHEITEN

- nicht-markierende Reifen
- leistungsstarker Hybrid-Antrieb
- Allradantrieb / Pendelachse