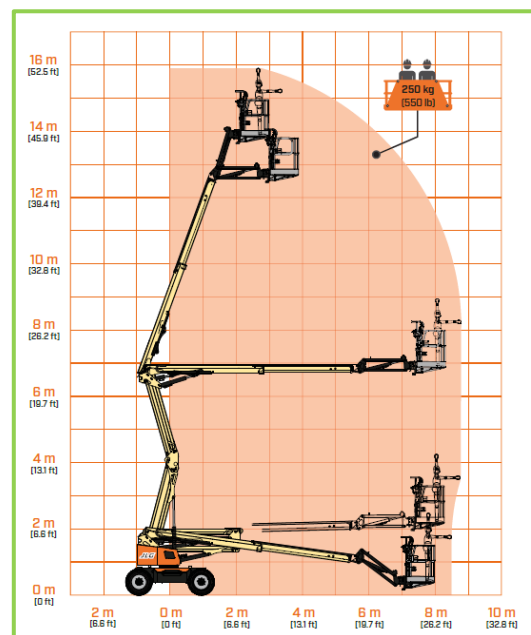


Gelenkteleskopbühne GTB 160-20 EA / J

Arbeitshöhe max.	15,90 m
Standhöhe max.	13,90 m
Seitliche Reichweite max.	8,90 m *
Tragfähigkeit max.	250 kg
Korbgröße	1,85 x 0,85 m
Knickpunkthöhe	6,85 m
Breite in Arbeitsstellung	2,00 m
Überhang b. drehen	0,00 m
Transportbreite	2,00 m
Transporthöhe	2,06 m (2,21 m ^{**})
Transportlänge	6,20 m (4,82 m ^{**})
Eigengewicht	5500 kg
Antrieb	Batterie

* ab Drehkranzmittelpunkt und lastabhängig

** eingeklappt



BESONDERHEITEN

- nicht-markierende Reifen
- hohe Knickpunkthöhe
- Arbeitskorb drehbar 2 x 80°
- Pendelachse
- Allradantrieb
- Leistungsstarker Lithium-Ionen Antrieb