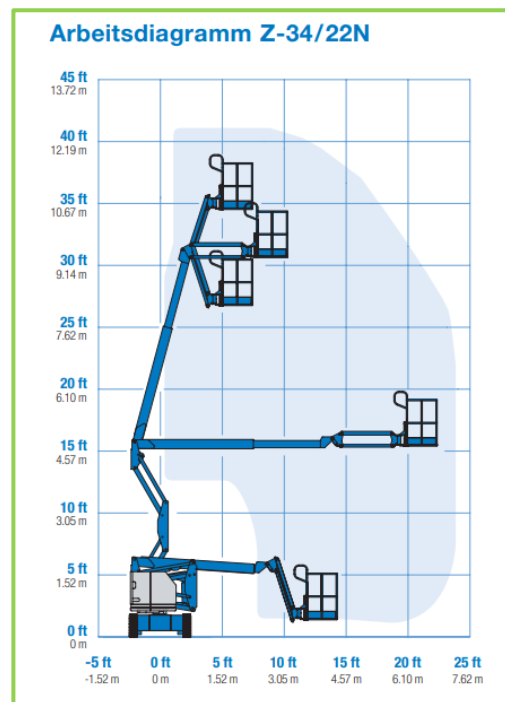


### Gelenkteleskopbühne GTB 120-15 E / G

Arbeitshöhe max.	12,50 m
Standhöhe max.	10,50 m
Seitliche Reichweite max.	6,83 m *
Tragfähigkeit max.	227 kg
Korbgröße	1,22 x 0,76 m
Knickpunkthöhe	4,80 m
Breite in Arbeitsstellung	1,50 m
Überhang b. drehen	0,00 m
Transportbreite	1,50 m
Transporthöhe	2,00 m
Transportlänge	5,70 m / 4,20 m
Eigengewicht	5,283 kg
Antrieb	Batterie

\* ab Drehkranzmittelpunkt und lastabhängig



### BESONDERHEITEN

- nicht-markierende Reifen
- Arbeitskorb drehbar 2 x 90°
- Durchfahrtsbreite nur 1,50 m
- Nutzung im Innen- und Außenbereich